

Clever-Cone IBC System

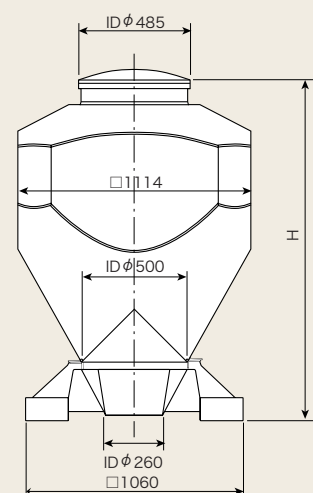
IBC: (Intermediate Bulk Container)

バルクコンテナシステム

PAT.

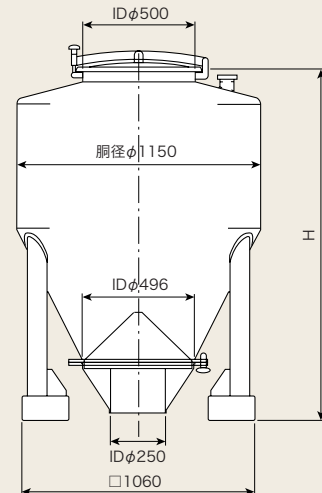
寸法表

■コンテナ [ポリエチレン]



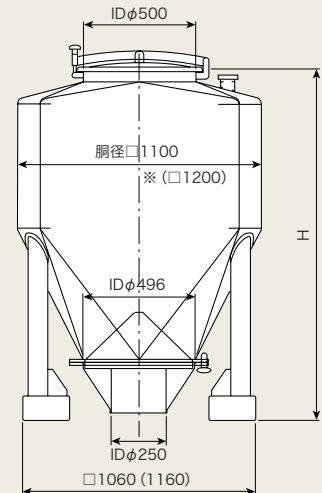
コンテナ容量 (L)	500	750	1000	1500
H (mm)	1380	1470	1770	2180
概略重量 (kg)	112	115	195	220

■丸コンテナ [ステンレス]



コンテナ容量 (L)	500	750	1000	1500
H (mm)	1220	1460	1700	2180
概略重量 (kg)	240	260	280	320

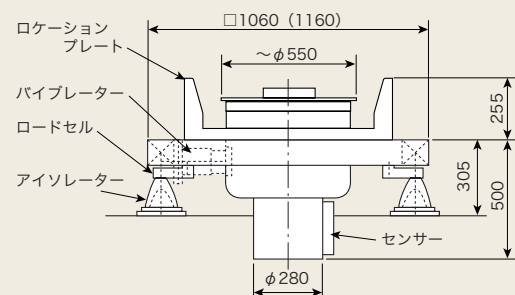
■角コンテナ [ステンレス]



コンテナ容量 (L)	500	750	1000	1500	2000
H (mm)	1220	1420	1620	1770	2120
概略重量 (kg)	220	240	260	300	340

※1500L、2000Lの場合、胴径は1200mmとなります。

■排出ステーション



仕様

排出ステーション		
トランスファーホッパー	主要材質	SUS316、ポリエチレン(MDPE)、P.P
本体	構成	ブローホッパー、リフトチューブ、インナーホッパー、フレキシブルライナー (厚生省 告知/85号適合品)
	バルブリフト	100 / 200 / 300 mm
ステーションフレーム材質		SS、SUS304
オプション		ロードセルフレーム

コンテナ		
本体/コーンバルブ	材質	SUS304、SUS316、ポリエチレン(MDPE)、ポリウレタン
	容量	500L/750L/1000L/ 1500L/2000L/2500L
	オプション	積み重ね用フレーム

※現場操作盤/標準非防爆型、(オプション) 防爆型
※サイロの排出には姉妹機種クレバーコーンサイロバルブ (φ500mm~) をご検討ください。

粉体技術センターにテスト設備を備えておりますので、是非お気軽にお申し出ください。

Smile QUICKNESS and CONVENIENCE
東洋ハイテック株式会社

大阪本部 大阪市北区万歳町3番20号(北大阪ビル) 〒530-0028
TEL (06) 6312-4171 (代表) FAX (06) 6312-5209
東京本部 東京都文京区白山5丁目1番3-101号(東京富士会館) 〒112-0001
TEL (03) 3813-2171 (代表) FAX (03) 3813-1214
粉体技術センター 兵庫県篠山市高屋210-2 〒669-2727
TEL (079) 593-1386 (代表) FAX (079) 593-1324
URL <http://www.toyohi.co.jp/>

- 本カタログの内容は改良のため予告なく変更されることがあります。
- 本カタログは再生紙を利用しています。

No. T07101501-3000

Clever-Cone IBC System

トーヨーファイン

バルクコンテナシステム

Clever-Cone
Cone Valve Technology



特許 第3902717号

IBC :
Intermediate
Bulk
Container

Smile QUICKNESS and CONVENIENCE
東洋ハイテック株式会社

Clever-Cone IBC System

粉粒体のクローズド化・クロスコンタミ防止を 安価に実現したコーンバルブテクノロジー

粉粒体プロセスにおいて、粉粒体の排出制御、バルブ制御は大変難しい問題です。プロセス容器内の粉粒体を外界や人手に触れることのないようにクローズド化をはかり、他の粉粒体とのクロスコンタミネーションを防止し分離、偏析などが、おきないように取り扱うことが、ますます重要になります。そのような多様な要求を満足させるためにはバルクコンテナの採用が不可欠です。

たとえば少量多品種調合設備、製品貯蔵、工場間輸送など、粉粒体製造プロセスにおいてバルクコンテナシステムは大変重要な役割をはたしています。

Clever-Cone IBC Systemはそのような多様なニーズに全てお応えします。

主な特長

- **完全密閉で無発塵排出**
排出ステーションとコーンバルブが一体化
- **コーンバルブが上昇し上下に鼓動します**
排出時に偏析が起りません
- **高いサニタリー性**
洗浄が容易でクロスコンタミ防止に高い効果
- **容易なメンテナンス**
ステーションの部品は7点、2~3分で分解・組立て可能
- **ローコスト**
シンプルさがローコストを実現

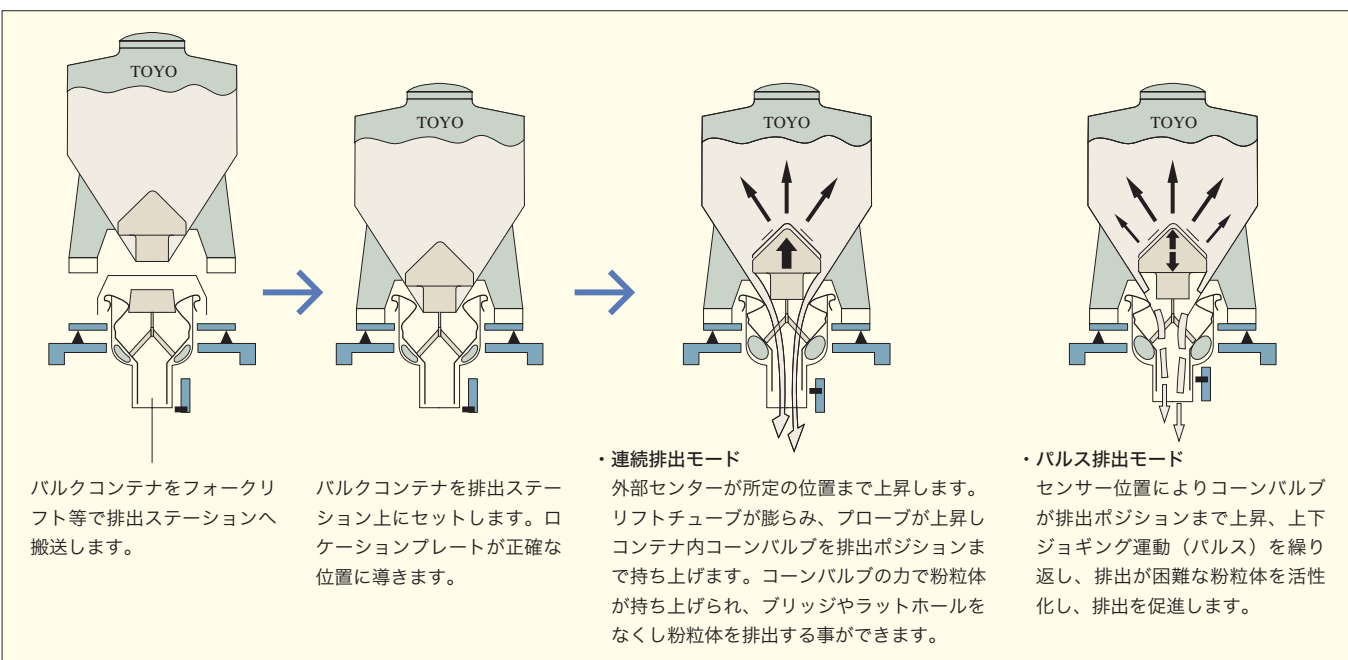


■主要部品はたった7点



■コンテナ本体の材質はステンレスとポリエチレン製があります。
■コーンバルブサイズはφ500、φ350の2種類があり、材質はステンレス、HDPE、ポリウレタン製があります。

動作フロー



システム例

●原料受入サイロ・輸送システム

原料メーカーから搬送された各種原料がサイロに貯蔵されます。サイロバルブを使用することによりサイロから閉塞なく粉粒体を次工程やバルクコンテナにスムーズに排出します。

●貯蔵とハンドリング

自動倉庫への収納ハンドリング、工場間輸送、積み重ね貯蔵など、コンテナシステムの採用はコスト削減につながります。

●計量・調合システム

多品種、少量原料を各々のコンテナからスムーズに排出し自動計量、次工程へ搬送します。排出ステーション(トランスファーホッパー)は外部にバルブ位置検出用センサーを装着しているためバルブの開閉度を任意に設定でき、計量制御に最適です。

●IBCブレンディングシステム

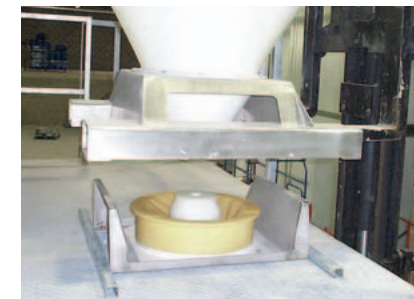
IBCブレンダーはコンテナ容器を使用して混合しますので、コンテナ内コーンバルブの効果により、混合状態のままマスフロー排出でき、驚くほど分離・偏析なく混合品を次工程へ供給することができます。

●無粉塵コンテナ排出システム

反応槽や充填機などへの投入ステーションでは密閉状態の中、ステーションのプローブが上昇しコンテナ内部のコーンとジョイントし、コーンバルブを動作させますので無粉塵で排出操作を行う事ができます。

●洗浄システム

コンテナシステムで重要なのは洗浄操作です。使用されたコンテナを自動的に完全洗浄し乾燥させることが大切です。半自動から全自動まで各種システムを提供します。

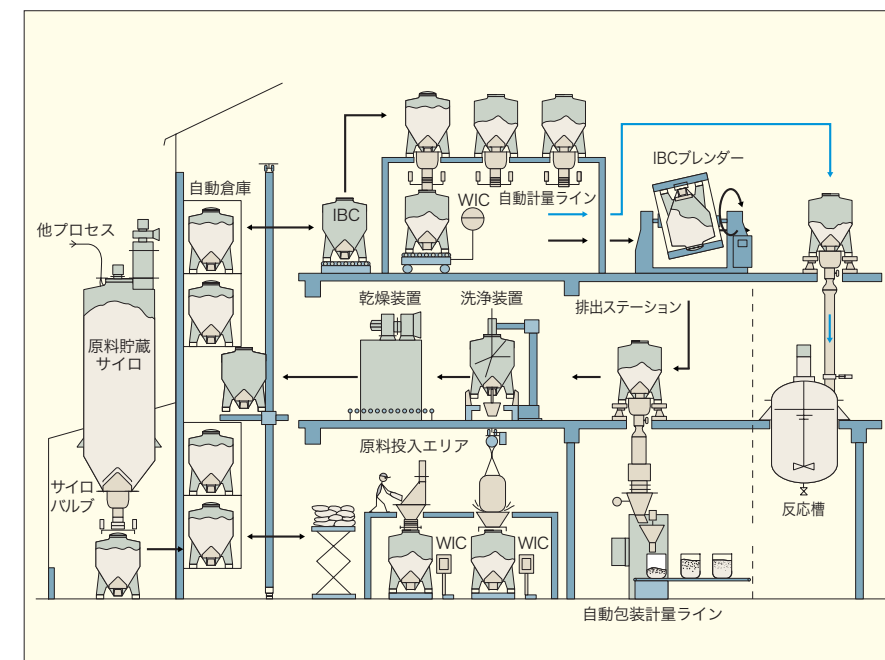


■排出ステーションへコンテナをセットします。



■排出ステーションとコンテナは密閉状態を保ちます。

システムフロー例



■使用例