

トーヨーファイン Big-Bag-Discharger

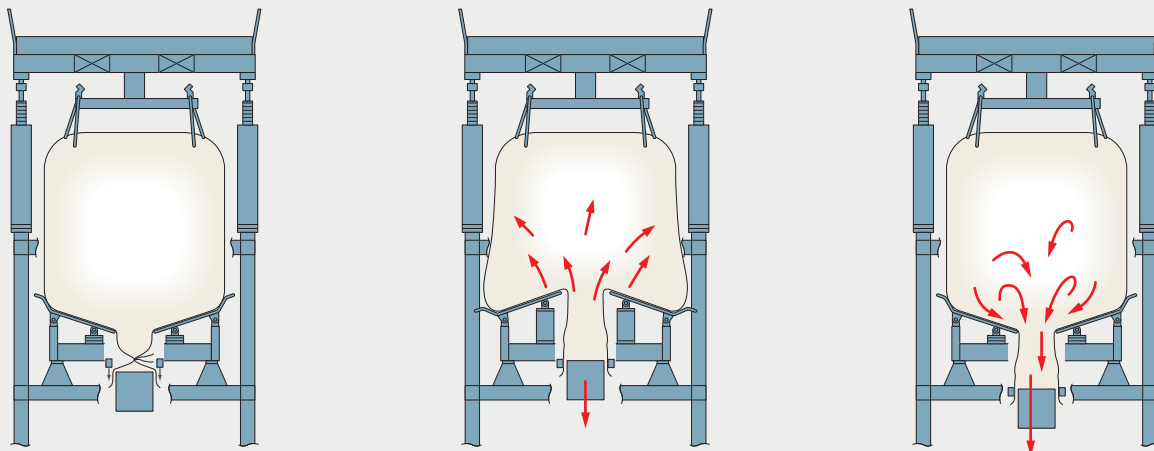
B・Bディスチャージャー



Big-Bag-
Discharger

- 固結原料や出難い原料をスムーズに排出できます。
- 原料の排出量をコントロールできます。
- 新型バッグクランプにより粉塵が立ちません。
- ダンピングが楽しくなります。

動作フロー



- ・ FIBCをハンガーにセット、本体上部のロケーターにセットします。
- ・ FIBC下部排出口を出し排出ノズルにセット、エアージャックにて固定します。
- ・ 固定が完了しましたら、出口紐をほどき運転に入ります。

- ・ エアーリフターが上昇し、ボトムプレートがFIBCの底を持ち上げ、底の固結した原料を崩し活性化します。
- ・ 原料の状態により操作モードを変更し、定位置で激しくボトムプレートを上下させ、原料を崩し安定して排出させることができます。

- ・ 通常はロングストロークモードにて運転、ボトムプレートをゆっくり上下させます。
- ・ ロングストローク運転とジョギングを組合せた循環モードも効果があります。
- ・ レベル信号により供給、停止を制御することができます。

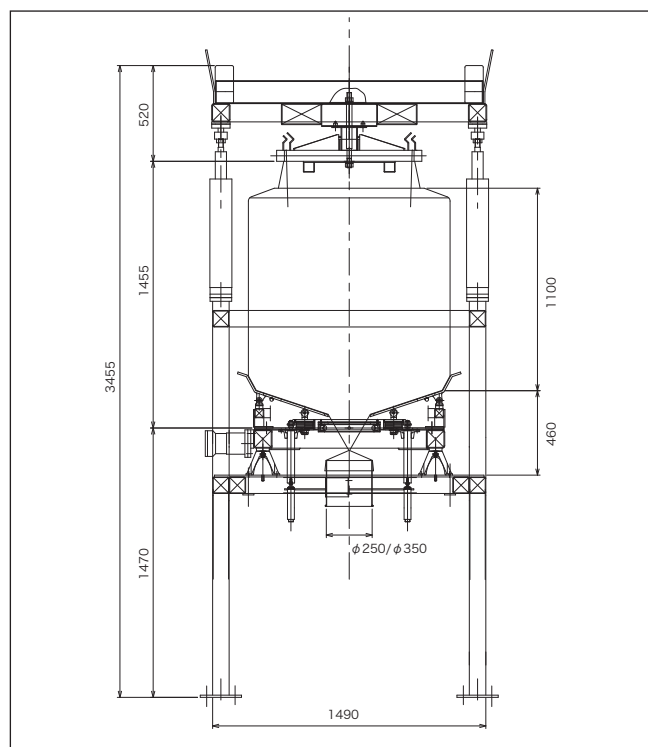
特長

- 完全密閉で無発塵排出。
新開発バッグクランプにて完全密閉。
- 原料の状態により運転方法を色々選ぶことができます。
ロングモード、ジョギングモード、循環モード。
- リフトセンサーにより、リフト量を自由に変えることができます。
原料に応じた運転が可能です。
- 排出促進用のサイドグリッパーをオプションで取り付けることができます。
- FIBCを供給ホッパーとして使用することができます。

仕様

本体主要部材	フレーム：SS ボトムプレート、排出ノズル：SUS304
ボトムリフト量	～200mm
ストロークサイクル	約4sec～
バッグクランプサイズ	φ250/φ350
FIBC吊上げタイプ	フォークタイプ/電動チェーンブロックタイプ
制御盤	標準 屋内簡易防塵タイプ
オプション	ロードセル、バイブレーター ストラップアジャスター、チョーク弁

寸法表 (単位:mm)



Smile QUICKNESS and CONVENIENCE

東洋ハイテック株式会社

大阪本部 大阪市北区万歳町3番20号(北大阪ビル) 〒530-0028
TEL(06)6312-4171(代表) FAX(06)6312-5209

東京本部 東京都文京区白山5丁目1番3-101号(東京富士山会館) 〒112-0001
TEL(03)3813-2171(代表) FAX(03)3813-1214

粉体技術センター 兵庫県篠山市高屋210-2 〒669-2727
TEL(079)593-1386(代表) FAX(079)593-1324

URL <http://www.toyohi.co.jp/>



- 本カタログの内容は改良のため予告なく変更されることがあります。
- 本カタログは再生紙を使用しています。